



ACTIVE[®]
P R O
 ESCLUSIVE & PATENTED

Patented system
 n° 0001402436



- 1 Soletta ergonomica con zone imbottite per extra confort
 Ergonomic insole with cushioning areas for extra comfort
 Ergonomische Innensohle mit Polsterbereichen für zusätzlichen Komfort
- 2 Sottopiede ai carboni attivi: antiodore, per un'eccellente traspirabilità
 Activated carbon insole: anti-smell, for excellent breathability
 Aktivkohle-Innensohle: Anti-Geruch, für hervorragende Atmungsaktivität
- 3 Inserto in materiale ultraleggero 100% riciclato
 100% recycled ultra-light material insert
 100% recycelter ultraleichter Materialeinsatz
- 4 Cuscinetti d'aria ammortizzanti
 Shock-absorbing air cushions
 Stoßdämpfende Luftkissen
- 5 Lamina antiperforazione in materiale composito
 Anti-perforation composite plate
 Anti-Perforations-Verbundplatte
- 6 Intersuola in PU con micro bolle
 Expanded PU midsole with micro air-bubbles
 Erweiterte PU-Zwischensohle mit Mikroluftblasen
- 7 Suola antistatica, antiscivolo e resistente al calore per contatto
 Antistatic, anti-slip and heat resistant outsole.
 Antistatische, rutschfeste und hitzebeständige Laufsohle.

Sistema registrato da Grisport con il brevetto n°0001402436.
 Registered construction by Grisport. Patent n°0001402436.
 Registrierte Konstruktion von Grisport. Patent n°0001402436.

ACTIVE PRO

La linea Active Pro è stata sviluppata per rendere il lavoro più confortevole e allo stesso tempo estremamente sicuro. Grazie al sistema Active[®], brevetto di Grisport, la composizione della suola garantisce confort assoluto.

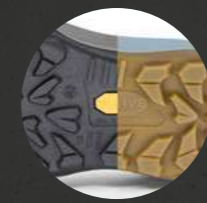
*The Active Pro line has been developed to improve comfort and security while working.
 Thanks to the Active[®] system, a Grisport patent, the composition of the sole guarantees absolute comfort.*

*Die Active Pro-Linie wurde entwickelt, um das Arbeiten komfortabler und gleichzeitig extrem sicher zu machen.
 Danke des Active[®]-Systems, einem Grisport-Patent, garantiert die Zusammensetzung der Sohle absoluten Komfort.*



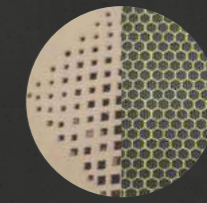
Soletta ergonomica con zone imbottite.
 Ergonomic insole with padded areas.

Ergonomische Innensohle mit gepolsterten Bereichen.



Suola in gomma Vibram o PU compatto.

*Vibram rubber or compact PU outsole.
 Vibram Gummi- oder kompakte PU- Laufsohle.*



Tomaia in pelle o in microfibra stampata.
 Leather or printed microfiber upper.

Obermaterial aus Leder oder bedruckter Mikrofaser.



Puntale protettivo in alluminio.

*Alluminum protective toecap.
 Zehenschutzkappe aus Aluminium.*